

# Plasmatrenneinrichtung

## Technische Daten

- Kompakte Inverterstromquelle PMI 500 von SBI im Stromstärkenbereich von 3- 500 A je Schweißverfahren
- Integrierter Gasregleinheit für Plasmagas und Durchflussmengenregler für Schutzgas
- Pulsbetrieb
- Einstell- und Auswertesoftware
- Möglichkeiten zum WIG-, Elektroden-, Plasmalichtbogen-, Plasmapunkt- und Stichlochschiessen

## Einsatzbereiche / Anwendung

- Plasmaschweißen bei hoher Leistungsdichte und geringem Verzug gegenüber WIG-Schweißen (geringe Strahldivergenz)
- Umschmelzen von scharfen zu lackierenden Kanten
- Punktschweißen bei einseitiger Zugänglichkeit, an Kehl- und Eckaußennähten mit Punkt- und Lichtbogenschweißbrenner



Stromquelle PMI 500 mit Punkt- und Lichtbogenschweißbrenner inklusive Aufsätze für Kehl- und Eckaußennähte

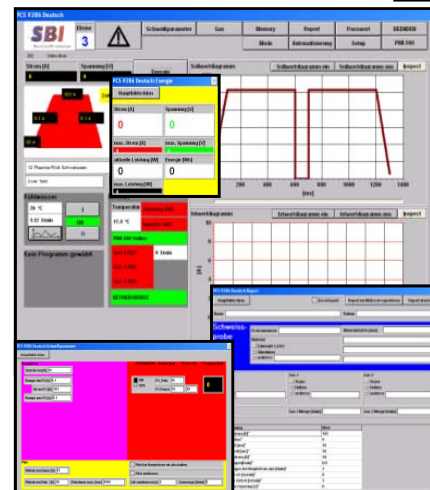
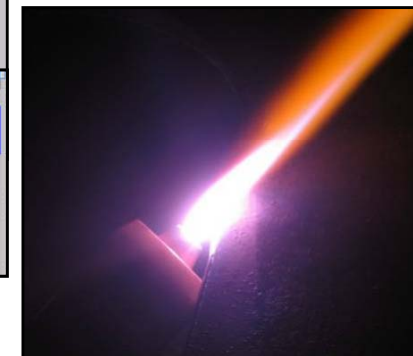


Abbildung der Einstell- und Auswertesoftware



Plasmalichtbogen an zu rundenden Kanten