

Pendelschlagwerke PSd 450

Technische Daten

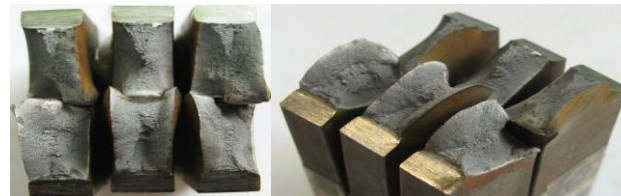
- Einfach austauschbare Schlagnasen, Auflager und Pendelhämmer
- Vierstellige digitale Anzeige der Schlagarbeit
- Schlagarbeit: 90 bis 450 J
- Max. Fallwinkel: 160°
- Max. Auftreffgeschwindigkeit: 5,5 m/s
- Probenquerschnitt: 10 x 10 mm
- Abmessungen (BxTxH): 1900x1200x2050 mm
- Masse: 900 kg

Einsatzbereiche/Anwendung

- Kerbschlagbiegeversuche an Stahl und anderen Metallen entsprechend DIN EN 10045, DIN 50115, ISO 83, ISO 148, ASTM-E 23



Aufbau des Pendelschlagwerkes PSd 450



Bruchfläche Kerbschlagbiegeproben (Untermaßproben)



Pendelhammer mit Schlagnase