

Innovatives Schiffsrecycling

'14 - '15

Problem

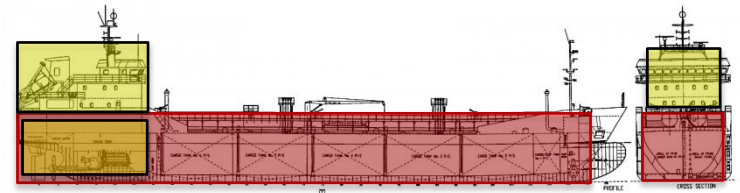
- Die Mitarbeiter des Schiffsrecyclings arbeiten derzeit unter sehr schlechten Arbeitsbedingungen; der Technologieeinsatz zur Unterstützung der Mitarbeiter ist sehr rudimentär.
- Es erfolgt keine geregelte Berücksichtigung von Gefahrenstoffen.
- Aufgrund der Richtlinien der IMO wird sich dieser Industriezweig jedoch in den kommenden Jahren stark wandeln, wofür geeignete Strukturen vorbereitet werden müssen.

Lösung

- Erarbeitung von Technologien zur Teilautomatisierung von Demontageprozessen
- Erarbeitung von Prozessabläufen und Produktionsstrukturen zur effizienten Demontage von Schiffen
- Entwicklung von Konzepten zur integrierten Gefahrstoffbehandlung
- Verarbeitung und Bewertung der Konzepte mithilfe der Materialflusssimulation

Nutzen

- Reduktion der Belastung der Mitarbeiter im Schiffsrecyclingprozess und Gewährleistung menschengerechter Arbeitsbedingungen
- Umsetzung eines planbaren, kosteneffizienten Recyclingprozesses durch den Einsatz innovativer Technologien



Innovative
Technologien

Effiziente
Abläufe

Zukunftsfähiger Schiffsrecyclingprozess

